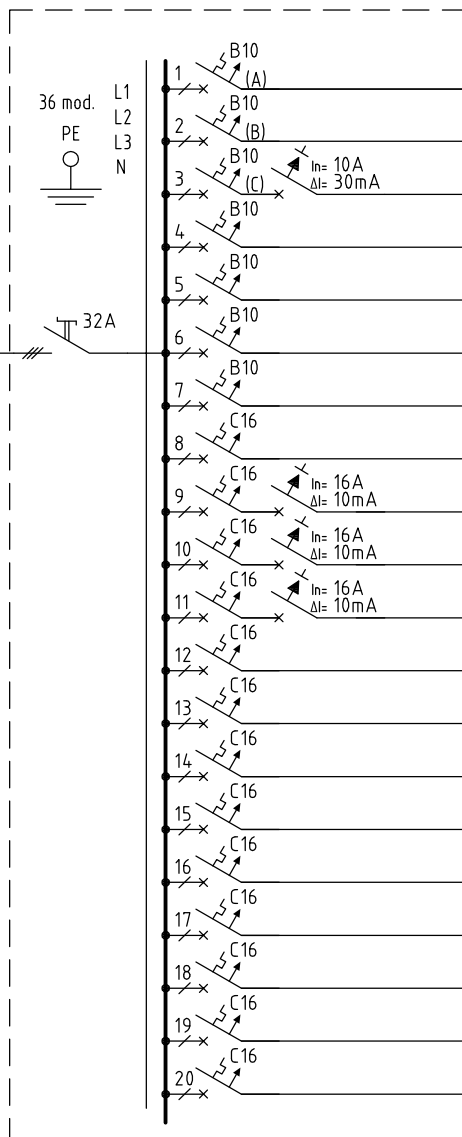


ASS1-2  
Pu=21,7kW  
Pa=12,2kW  
Ia=20A

NYM-J 5x16PVC40  
no MS1-3M, gr. 14



1	NYM-J-4X1,5	0,4kW	L=47m	apgaismojums halle 2-02, tiltiņš 2-01
2	NYM-J-3X1,5	0,6kW	L=79m	apgaismojums arhīvs 2-06, serveris 2-07
3	NYM-J-3X1,5	0,1kW	L=23m	apgaismojums WC/duša 2-08
4	NYM-J-3X1,5	0,8kW	L=96m	apgaismojums ofiss 2-03, 2-04, 2-05
5	NYM-J-3X1,5	0,9kW	L=88m	apgaismojums ofiss 2-03, 2-04, 2-05
6	rezerve			
7	rezerve			
8	NYM-J-3X2,5	2,0kW	L=22m	rozetes ar zemējuma spailēm (IP20) halle 2-02, tiltiņš 2-01
9	NYM-J-3X2,5	2,0kW	L=9m	rozetes ar zemējuma spailēm (IP44) halle 2-02
10	NYM-J-3X2,5	2,0kW	L=10m	rozetes ar zemējuma spailēm (IP44) halle 2-02
11	NYM-J-3X2,5	2,0kW	L=13m	rozetes ar zemējuma spailēm (IP44) WC/duša 2-08
12	NYM-J-3X2,5	1,0kW	L=36m	rozetes ar zemējuma spailēm (IP20) arhīvs 2-06
13	rezerve			
14	NYM-J-3X2,5	2,1kW	L=36m	rozetes ar zemējuma spailēm (IP20) birojs 2-05
15	NYM-J-3X2,5	0,9kW	L=39m	rozetes ar zemējuma spailēm (IP20) vadītāja kabinets 2-04
16	NYM-J-3X2,5	1,8kW	L=42m	rozetes ar zemējuma spailēm (IP20) apspriežu telpa 2-03
17	NYM-J-3X2,5	2,1kW	L=36m	rozetes ar zemējuma spailēm (IP20) birojs 2-05, vadītāja kabinets 2-04
18	NYM-J-3X2,5	1,0kW	L=34m	rozetes ar zemējuma spailēm (IP20) vadītāja kabinets 2-04, birojs 2-05
19	NYM-J-3X2,5	2,0kW	L=26m	rozetes ar zemējuma spailēm (IP20) apspriežu telpa 2-03, vadītāja kabinets 2-04, birojs 2-05 telpu uzkopšanai
20	rezerve			

1.	Reviz.C	10.01.2014.	
Izm.Nr:	Izmaiņu apraksts:	Datums:	Paraksts:
Atbildīgais projektētājs	<div><div>ARHITEKTU BIROJS</div><div></div></div> <div>ARHITEKTU BIROJS SIA "ER3" RĪGA, VIDRIŅU 4-136, LV-1006</div>		
SIA "LERF", Bērzaunes 6a, Rīga, LV-1039			
EL daļas vadītājs	VALĒRIJA BUTE		
Izstrādāja	AGRIS ŠPONS		
Pasūtītais Ventspils brīvostas pārvalde		Pasut. Nr.  L/12-27	
Objekts Elektronikas centra ēka Ventspils Augsto tehnoloģiju parkā (bijusī Kaiju iela 9), Ventspilī		Stadija TP	
		Lapa EL-28	
		Merogs M 1:100	
Fails		Arh.reg. Nr.	
Rasejums Sadales ASS1-2 principālā elektroshēma		Datums 10.01.2014.	